

Plexo IP55 – IK07

mozgásérzékelős kapcsolók, alkonykapcsolók, kulcsos kapcsolók, informatikai aljzatok



0 695 00



0 695 02



0 695 17



0 695 34



0 695 69

A mechanizmusokat burkolattal együtt szállítjuk
Felszerelés falon kívüli dobozzal (448. oldal) vagy falba süllyesztve kerettel (448. oldal)
Glimmlámpák és kiegészítők (450. oldal)
Rugós vezetékbeiktetéssel

Csom.	Kat. szám	Mozgásérzékelős kapcsolók 230 V~
1	0 695 00	<p>Mozgásérzékelős kapcsoló 60–300 W 2 vezetékes – IP55 – IK07</p> <p>Szürke/Fehér</p> <p>Kiegészítő kábelezés nélkül telepíthető egypólusú kapcsoló helyére Hagyományos nyomógombbal is összeköthető</p> <p>Max. 5 mozgásérzékelős kapcsoló váltókapcsolóként is működtethető Állítható időzítés: 6 mp – 6 perc Állítható fényerősség: 3–1000 lux Érzékelési távolság: max. 8 m (állítható) Vízszintes látószög: 130° Maximum terhelés: – izzó- és halogénlámpa 230V~ (60–300 W) Min. terhelés: 60 W</p>
1	0 695 02	<p>Mozgásérzékelős kapcsoló 1000 W 3 vezetékes IP55 – IK07</p> <p>Hagyományos nyomógombbal is összeköthető Több mozgásérzékelős kapcsoló váltókapcsolóként is működtethető Állítható időzítés: 1 mp – 16 perc Állítható fényerősség: 3–1000 lux Állítható érzékelési távolság: 3–8 m Vízszintes látószög: 180° Maximum terhelés: – izzó-, és halogénlámpa 230 V~ (max. 1000 W) – ELV⁽¹⁾ halogénlámpa ferromágneses transzformátorral vagy elektronikus előtéttel (500 VA) – fénycső – kompakt fénycső – ventilátorok (max. 100 VA) – mágneskapcsolók ($I_{max} \leq 2$ A)</p>
1	0 695 01	<p>Mozgásérzékelős kapcsoló be/ki kapcsoló funkcióval 40 – 400 W 2 vezetékes – IP55 – IK07</p> <p>Kiegészítő kábelezés nélkül telepíthető egypólusú kapcsoló helyére Hagyományos nyomógombbal is összeköthető</p> <p>Max. 9 mozgásérzékelős kapcsoló váltókapcsolóként is működtethető Állítható időzítés: 1 mp – 16 perc Állítható fényerősség: 3–1000 lux Állítható érzékelési távolság: 3 – 8 m Vízszintes látószög: 180° Maximum terhelés: – izzó- és halogénlámpa 230 V~ (40–400 W) – ELV⁽¹⁾ halogénlámpa ferromágneses transzformátorral vagy elektronikus előtéttel (40–400 VA) Min. terhelés: 40 W, ill. 40 VA</p>

Csom.	Kat. szám	Alkonykapcsolók 230 V~
5	0 695 17	<p>Alkonykapcsoló – IP55 – IK07</p> <p>Szürke</p> <p>A kapcsoló szürkületkor bekapcsol, majd hajnalban kikapcsol Fotocellával együtt szállítjuk Beállítható kapcsolási küszöbérték 0,5 és 1500 lux között Maximum terhelés: – izzó- és halogénlámpa 230 V~ (max. 1400 W) – ELV⁽¹⁾ halogénlámpa ferromágneses transzformátorral vagy elektronikus előtéttel (max. 500 VA) – fénycső Ø26mm és Ø38 mm (max. 400 VA – 40 µF)</p>
5	0 695 18	<p>Fotocella – IP55</p> <p>Moduláris alkonykapcsolókhöz (kat. szám: 0 037 21, 122. oldal)</p>
1	0 695 34	<p>Kulcsos kapcsolók 3 A – 250 V~</p> <p>RONIS 455 kulccsal szállítva A kulcs mindegyik helyzetben kivehető Max. terhelés: – 230 V~ esetén: 3 A – 690 W – 24 V= esetén: 1,5 A</p>
1	0 695 35	<p>Kétállású kulcsos kapcsoló (0–1) 2 db záróérintkező</p>
1	0 695 35	<p>Háromállású kulcsos kapcsoló (1–0–2) 2 db záróérintkező</p>
5	0 695 56	<p>RJ45 informatikai csatlakozóaljzatok</p> <p>Szürke</p> <p>Cat. 5e UTP Cat. 5e FTP Cat. 6 UTP Cat. 6 FTP</p>
5	0 695 57	
5	0 695 61	
5	0 695 69	

(1) ELV halogénlámpa: törpefeszültségű halogénlámpa (12 V~, 24 V~, 48 V~)

Plexo IP55 – IK07

redőnyvezérlők, vészleállítók, jelzőlámpák, termosztátok



Plexo IP55 – IK07

földelt csatlakozóaljzatok, zavarérzékelő



0 695 07



0 695 08



0 695 47



0 695 71

A mechanizmusokat burkolattal együtt szállítjuk
Felszerelés falon kívüli dobozzal (448. oldal) vagy falba süllyesztve kerettel (448. oldal)

Csom.	Kat. szám	Redőnyvezérlő
5	Szürke 0 695 39	Redőnynyomó – IP55 – IK07 Kettős nyomógomb végállás kapcsolóval rendelkező redőnymotorokhoz 10 A – 250 V~

Csom.	Kat. szám	Elektronikus szobatermosztát – 230 V~
1	Szürke/Fehér 0 695 08 	IK55 – IK07 Lehetővé teszi hőmérséklet szabályozását nedves helyeken vagy speciális körülmények között (pl. műhelyekben, laboratóriumokban, üvegházakban) Szabályozási tartomány: + 7 °C-tól + 30 °C-ig „Nyár /Tél” funkció gomb

Csom.	Kat. szám	Vészleállítók 3 A – 230 V~
1	Szürke/Sárga 0 695 47	Vészleállító nyitóérintkezős 1 pólusú
1	0 695 48	Vészleállító nyomógomb kulcsos reteszoldással Nyitó- és záróérintkezős Reteszoldás kulccsal RONIS n° 455 kulccsal szállítva Kulcs „0” állásban vehető ki
1	0 695 49	Vészleállító gomb forgatásos reteszoldással Nyitó- és záróérintkezős Reteszoldás 1/4 fordulatossal

Csom.	Kat. szám	Jelzőlámpa IP55 – IK07
10	Szürke/Fehér 0 695 83	Jelzőlámpa E10-es max. 5 W-os izzók szerelhetők bele (izzóval szállítjuk) Csavaros rögzítéssel Bura nélkül szállítjuk
5	0 695 91	Bura jelzőlámpához Piros

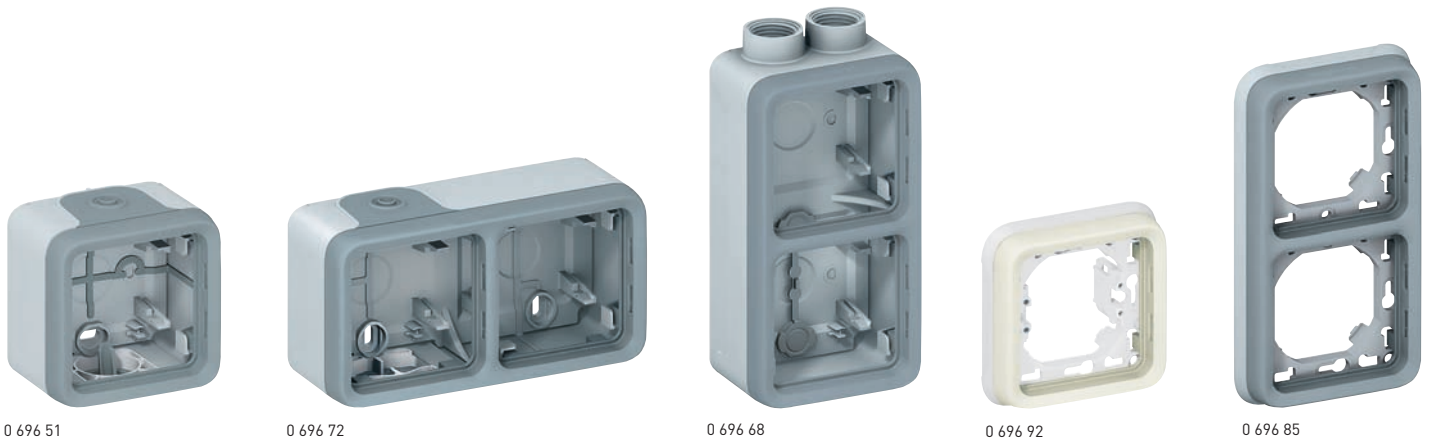
Csom.	Kat. szám	Földelt csatlakozóaljzatok 16 A – 250 V~
10	Szürke 0 695 71	Csapófedéllel 2P+F csatlakozóaljzat csavaros vezetékbeiktetéssel
10/5	Fehér 0 696 39 Szürke 0 695 70	2P+F csatlakozóaljzat rugós vezetékbeiktetéssel

Csom.	Kat. szám	Sínezett csatlakozóaljzatok 16 A – 250 V~
5	Szürke 0 695 76	Csapófedéllel Rugós vezetékbeiktetéssel Egy darabból álló mechanizmus, csak egy csatlakozás szükséges Falon kívüli szerelésnél kettős vagy hármas falon kívüli dobozokhoz, illetve süllyesztett szerelésnél kettős vagy hármas keretekhez 2x2P+F csatlakozóaljzat vízszintes sorolású
5	0 695 77	2x2P+F csatlakozóaljzat függőleges sorolású
1	0 695 78	3x2P+F csatlakozóaljzat vízszintes sorolású

Csom.	Kat. szám	Zavarérzékelő
1	Szürke 0 695 93	Folyadékszint-érzékelő – IP41 – IK07 Elsősorban nemkívánatos vízszivárgás jelzésére alkalmas. Az érzékelő felszerelésének magassága határozza meg azt a folyadékszintet, amely elindítja a riasztást 4 130 91 kat. számú csengő transzformátorral (137. oldal) Tápfeszültség: 12 V ~/ Fogyasztás: – 0,2 mA készenléti üzemmódban – 20 mA riasztási üzemmódban Érzékelővel és 2 m kábellel együtt szállítjuk


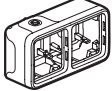
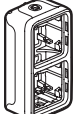
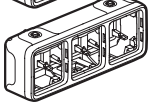
Plexo IP55 – IK07

falon kívüli dobozok és süllyesztett szereléshez keretek


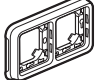


Plexo mechanizmusokhoz

A falon kívüli dobozok 2 vezeték bekötéses Nylblock rugós sorkapoccsal vannak ellátva, amely további csatlakozási pont kiépítését biztosítja

Csom.	Kat. szám		
	● Szürke	● Fehér	
10	0 696 51	0 696 89	<p>Falon kívüli dobozok membrános kábelbevezetővel IP55</p> <p>Kivehető és átlukasztható membrános kábelbevezetővel A kábelek a membrános kábelbevezetőn keresztül közvetlenül vágás nélkül bevezethetők</p> <p>Egyes doboz  Egyes doboz 1 becsatlakozással</p> <p>Kettős és hármás dobozok Nyitott, elválasztás nélküli egyterű dobozok, melyek lehetővé teszik a gyors vezetékezés és a sínezett csatlakozóaljzatok használatát</p> <p>5 0 696 72 0 696 90  Kettős doboz vízszintes sorolású 2 becsatlakozással</p> <p>5 0 696 61 0 696 91  Kettős doboz függőleges sorolású 2 becsatlakozással</p> <p>5 0 696 80  Hármás doboz vízszintes sorolású 3 becsatlakozással</p>

5	● Szürke ISO 20	0 696 56	<p>Falon kívüli dobozok kábelbevezetőkhöz IP55</p> <p>5  Egyes doboz 1 becsatlakozással</p> <p>5 0 696 68  Kettős doboz függőleges sorolású 2 becsatlakozással a tetején</p> <p>5 0 696 78  Kettős doboz vízszintes sorolású 2 becsatlakozással a tetején</p>
---	--------------------	----------	---

Csom.	Kat. szám		
	● Szürke	● Fehér	
10	0 696 81	0 696 92	<p>Keretek süllyesztett szereléshez</p> <p>Egyes keret  1 Plexo mechanizmushoz Körmökkel is rögzíthető (kat. szám: 0 849 00 / 01)</p> <p>Kettős és hármás keretek 71 mm-es rögzítéstávolsághoz</p> <p>5 0 696 83 0 696 94  Kettős keret vízszintes sorolású</p> <p>5 0 696 85 0 696 96  Kettős keret függőleges sorolású</p> <p>5 0 696 87 0 696 98  Hármás keret vízszintes sorolású</p>

Plexo IP55 – IK07

összeszerelt falon kívüli szerelvények



Plexo IP55 – IK07

összeszerelt süllyesztett szerelvények



0 697 12



0 697 33



0 698 24



0 698 69

Összeszerelt falon kívüli szerelvények két, membrános kábelbevezetővel
A jelzőfényrel rendelkező mechanizmusokat 230 V~os lámpával szállítjuk
Glimmlámpák és kiegészítők (450. oldal)
Rugós vezetékbeiktetéssel

Összeszerelt szerelvények
A jelzőfényrel rendelkező mechanizmusokat 230 V~os lámpával szállítjuk
(kivéve: 0 695 43/0 695 44; ezeket 12 V-os lámpával szállítjuk)
Rugós vezetékbeiktetéssel

Csom.	Kat. szám	Kapcsolók 10 AX – 250 V
10 5	Szürke 0 697 11 0 697 16	IP55 – IK07 Váltókapcsoló Keresztkapcsoló
10	0 697 12	Váltókapcsoló ellenőrzőfényrel
5	0 697 13	Váltókapcsoló jelzőfényrel
10	0 697 15	Kettős váltókapcsoló
10	Szürke 0 697 20	Nyomók 10 A – 250 V~ IP55 – IK07 Egypólusú nyomó záróérintkezős
10	0 697 22	Egypólusú nyomó jelzőfényrel záróérintkezős
1	Szürke 0 697 40 Fehér 0 697 80	Mozgásérzékelős kapcsoló IP55 Mozgásérzékelős kapcsoló 2000 W Falra és mennyezetre is szerelhető Műszaki információk a túloldalon
1	Szürke 0 697 06 Fehér 0 697 57	Kulcsos kapcsoló 10 A – 250 V~ IP20 – IK07 Háromállású kulcsos kapcsoló (1 – 0 – 2) 1 pólusú Kulcs és zár nélkül szállítva (kat. szám: 0 697 95)
1	0 697 95	Zár kulccsal 3 kulccsal szállítva
5	Szürke 0 697 45	Kábelkivezető IP55 – IK07 Kábelkivezető
10	Szürke 0 697 33	Földelt csatlakozóaljzatok 16 A – 250 V~ 2P+F csatlakozóaljzat, csavaros bekötéssel, csapófedéllel

Csom.	Kat. szám	Kapcsolók 10 AX – 250 V~
10 5	Szürke 0 698 11 Fehér 0 698 51	IP55 – IK07 Váltókapcsoló
5	0 698 55	Kettős váltókapcsoló
10/5	Szürke 0 698 21 Fehér 0 698 61	Nyomók 10 AX – 250 V~ IP55 – IK07 Egypólusú nyomó átkapcsoló nyitó- és záróérintkezős
5	0 698 24 0 698 64	Egypólusú nyomó átkapcsoló címketartóval nyitó- és záróérintkezős 12 V-os lámpával szállítjuk 230 V-os lámpával is felszerelhető
10	Szürke 0 698 33 Fehér 0 698 69	Földelt csatlakozóaljzatok 16 A – 250 V~ 2P+F csatlakozóaljzat csapófedéllel csavaros vezetékbeiktetéssel



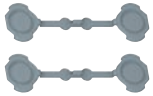
Gumi csatlakozódugók és aljzatok, **458. oldal**

Plexo IP55 – IK07

kiegészítők



0 695 96



0 695 98



0 695 97

Plexo IP55 – IK07

Program Mosaic illesztőkeretek



0 695 80



6 806 33

Felszerelés falon kívüli dobozzal (448. oldal)

Csom.	Kat. szám	Vakfedél
5	Szürke 0 695 37	Vakfedél Felszerelés falon kívüli dobozzal vagy falba süllyesztve kerettel
5	Szürke 0 698 48	Kábelkivezetők IP55 – IK08 Kábelkivezető tehermentesítővel Ø5–13 mm
10	Szürke 0 694 91	Címketartó A megsérült címketartók cseréjére fehér PVC-címkével szállítjuk
10	0 694 96	Glimmlámpák Az ellenőrzőfény funkcióhoz használjon narancssárga, a jelzőfény funkcióhoz zöld színt
10	0 694 97	Zöld glimmlámpa 230 V~, 1 mA kizárólag jelzőfényes kapcsolókhoz, nyomókhoz
10	0 694 98	Zöld glimmlámpa: 230 V~, 0,5 mA Narancssárga glimmlámpa: 230 V~, 1 mA
10	0 694 99	Zöld glimmlámpa: 12 V~, 15 mA
10	0 694 95	Zöld glimmlámpa: 24 V~, 20 mA
1015	Szürke 0 695 96	Membrános kábelbevezetők 1 bemenetes – Ø25 mm-ig
5	Fehér 0 696 46	2 bemenetes – Ø16 mm-ig
10	Szürke 0 695 98	Csavartakaró A rögzítőcsavarok eltakarásához és befedéséhez 1 készlet = 4 takaróelem
1	Szürke 0 695 97	Fúrósablon Lehetővé teszi a rögzítési pontok bejelölését Vízszintmérővel szállítjuk

Csom.	Kat. szám	Program Mosaic illesztőkeretek
10	Szürke/Fehér 0 695 80	Program Mosaic illesztőkeret IP55 – IK07 2 modul befogadására alkalmas Program Mosaic szerelvények IP55-ös védettsége érdekében használandó Illesztőkeret füstszínű csapófedéllel
1	0 695 79	Illesztőkeret füstszínű csapófedéllel speciális kulccsal zárható
1	0 695 82	Program Mosaic illesztőkeret IP20 2 modul befogadására alkalmas Illesztőkeret csapófedél nélkül
1	Szürke 6 806 33	Program Mosaic illesztőkeret IP55 – IK07 3 modul befogadására alkalmas Rugalmas felületű vízmentes (IP55) keret, amely lehetővé teszi kapcsolók használatát a csapófedél felnyitása nélkül, megőrizve a termék IP55-ös védettségét
100	Fehér 0 849 00	Rögzítőkörom Standard körom
50	Fehér 0 849 01	Hosszú körom

Plexo IP55 – IK07 kiválasztási táblázat

kapcsolók és csatlakozóaljzatok

MECHANIZMUSOK	Szürke			Fehér		
	NEM ÖSSZESZERELT	ÖSSZESZERELT		NEM ÖSSZESZERELT	ÖSSZESZERELT	
		falon kívüli	süllyesztett		falon kívüli	süllyesztett
KAPCSOLÓK						
Váltókapcsoló	0 695 11	0 697 11	0 698 11	0 696 11		0 698 51
Keresztkapcsoló	0 695 21	0 697 16				
Kettős váltókapcsoló	0 695 25	0 697 15				0 698 55
Váltókapcsoló ellenőrzőfénnel	0 695 12	0 697 12		0 696 12		
Váltókapcsoló jelzőfénnel	0 695 13	0 697 13		0 696 13		
Kétpólusú kapcsoló	0 695 30					
NYOMÓK						
Egypólusú nyomó záróérintkezős	0 695 40	0 697 20		0 696 30		
Egypólusú nyomó jelzőfénnel záróérintkezős	0 695 42	0 697 22		0 696 32		
Egypólusú nyomó átkapcsoló (nyitó- és záróérintkezős)	0 695 41		0 698 21			0 698 61
Egypólusú nyomó átkapcsoló címketartóval (nyitó- és záróérintkezős)	0 695 44		0 698 24			0 698 64
Egypólusú nyomó jelzőfénnel címketartóval (záróérintkezős)	0 695 43					
CSATLAKOZÓALJZATOK						
2P+F földelt csatlakozóaljzat csapófedéllel	0 695 71 ⁽¹⁾	0 697 33 ⁽¹⁾	0 698 33 ⁽¹⁾	0 696 39 ⁽¹⁾		0 698 69 ⁽¹⁾
2P+F földelt csatlakozóaljzat csapófedéllel	0 695 70 ⁽²⁾			0 696 40 ⁽²⁾		
2x2P+F sínezett csatlakozóaljzat csapófedéllel vízszintes	0 695 76 ⁽²⁾					
2x2P+F sínezett csatlakozóaljzat csapófedéllel függőleges	0 695 77 ⁽²⁾					
3x2P+F sínezett csatlakozóaljzat csapófedéllel vízszintes	0 695 78 ⁽²⁾					
EGYÉB FUNKCIÓK						
RJ45 informatikai aljzat Cat. 6	0 695 61 (UTP) 0 695 69 (FTP)					
RJ45 informatikai aljzat Cat. 5e	0 695 56 (UTP) 0 695 57 (FTP)					
Időzítőkapcsoló jelzőfénnel	0 695 04			0 696 04		
Mozgásérzékelős kapcsolók (szürke/fehér)	0 695 00/0 695 01/ 0 695 02			0 695 00/0 695 01/ 0 695 02		
Mozgásérzékelős kapcsoló 2000 W		0 697 40			0 697 80	
Alkonykapcsoló	0 695 17					
Fotocella	0 695 18					
Kétállású kulcsos kapcsoló	0 695 34					
Háromállású kulcsos kapcsoló	0 695 35	0 697 06			0 697 57	
Redőnynyomó	0 695 39					
Elektronikus szobatermosztát	0 695 08			0 695 08		
Vészleállító nyitóérintkezős	0 695 47					
Vészleállító kulcsos nyitó- és záróérintkezős	0 695 48					
Vészleállító forgatásos nyitó- és záróérintkezős, 1/4 fordulat	0 695 49					
Jelzőlámpa	0 695 83			0 695 83		
Bura jelzőlámpához	0 695 91			0 695 91		
Folyadékszint-érzékelő	0 695 93					
Vakfedél	0 695 37					
Kábelkivezető		0 697 45	0 698 48			0 698 88

(1) Csavaros vezetékbeállítás
(2) Rugós vezetékbeállítás